



EMDS-TM-42-XY-TS 电磁探伤测井仪器

一. 特色和优势

- 检测套管井的井筒质量，如确定油套管的节箍位置、整个管柱的成像、工具串引鞋位置、封隔器位置、阀位置等等。
- 可过油管/钻杆确定油套或钻套管的厚度、确定管壁的破损、腐蚀、射孔区域、开窗区域、节箍松脱等等
- 配有温度计，确定管柱破损造成的液体渗漏或反注、配有伽玛辅助确认液漏或反注。
- 扶正器配有XY井径传感器，配套采集及解释软件、在探伤的同时给出XY井径参考数据。
- 可挂接其他井下仪器完成快速平台测井。仪器信号是标准的开放式曼码数据
- 采用过油管/过钻杆测井技术，采油作业的同时完成测井作业，无须停钻测井。
- EMDS已有27个主要用户，其中包括俄罗斯及哈萨克斯坦(12套)、德国(6套)、中国(40套)、白俄罗斯(3套)、乌克兰(3套)、阿曼、阿联酋以及其他国家。

EMDS有4处重大改进，主要型号为

EMDS-TM-42-XY U	EMDS-+ T	100°C, 60 MPa
EMDS-TM-42-XY U1	EMDS-+ T	120°C, 80 MPa
EMDS-TM-42-XY U2	EMDS-+ T	140°C, 100 MPa
EMDS-TM-42-XY E	EMDS-+ T+GR	100°C, 60 MPa
EMDS-TM-42-XY E1	EMDS-+ T+GR	120°C, 80 MPa
EMDS-TM-42-XY E9	EMDS-+ T+GR	150°C, 100 MPa

EMDS : 电磁探伤 T : 温度 GR : 伽玛 XY: XY井径



二. 性能指标

适用壁厚：3 – 12 mm

壁厚探伤精度

单管柱：0.5 mm

多管柱：1.5 mm

可探测最小破裂长度：

管柱纵向：30 mm

管柱横切面：1/6圆周长

XY井径： 变径缩径参考数据

适用的管柱直径范围：63 – 324 mm

电缆：单芯

仪器直径：42 mm

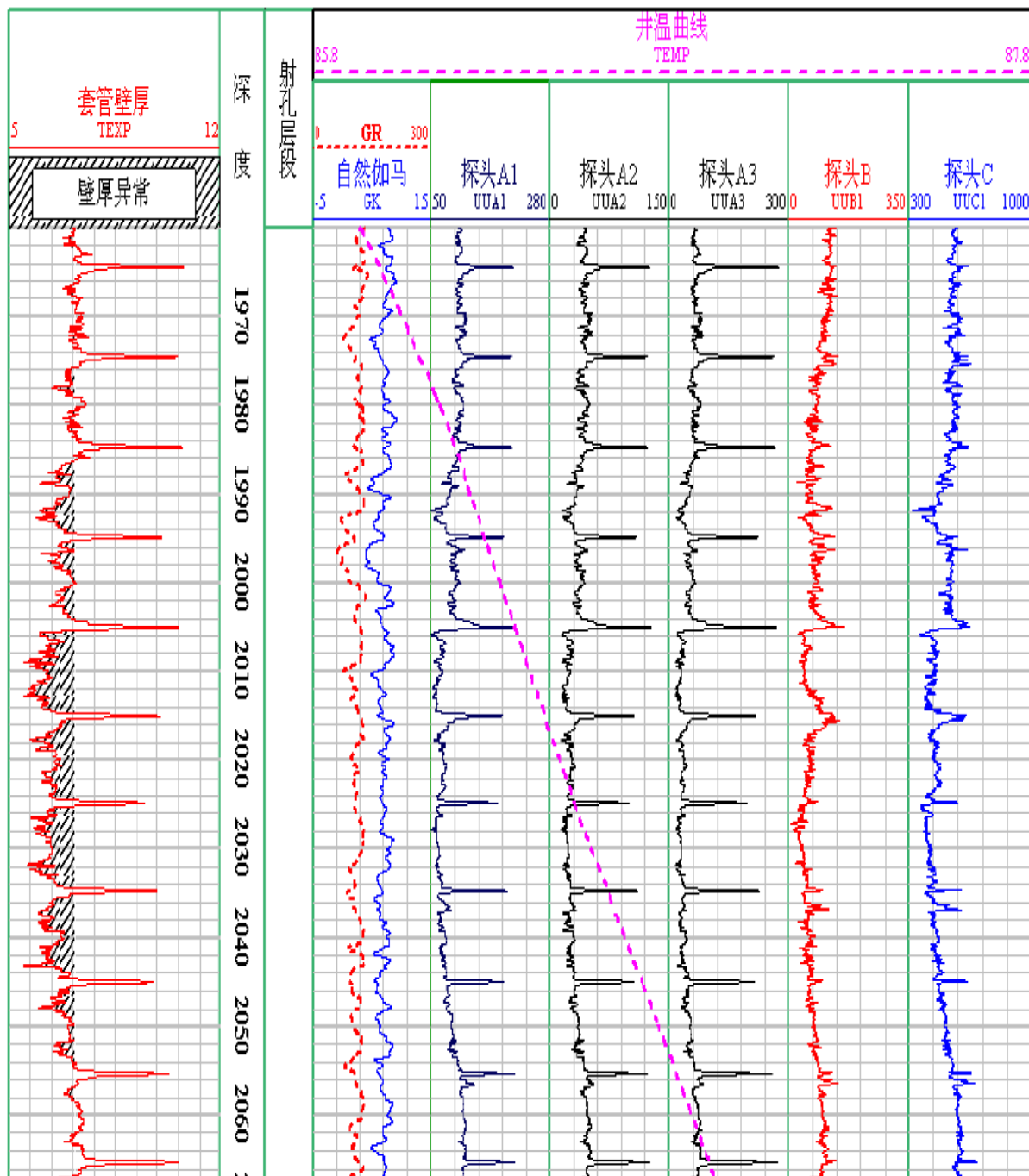
仪器长度：1700-2150mm

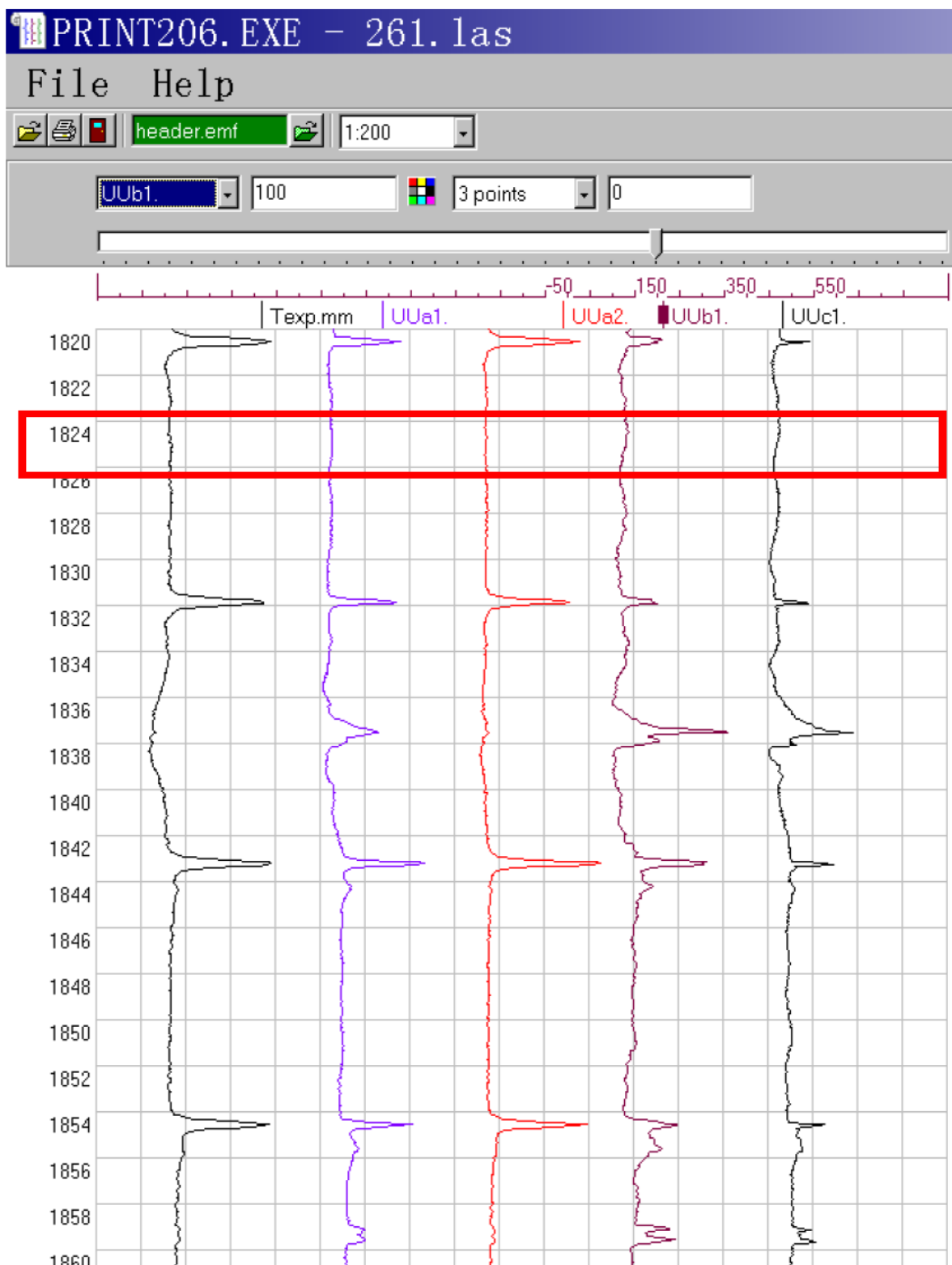
EMDS Electro-Magnetic Defects Systems

Model Number	EMDS-TM-42-XY-TS	Max. Working Pressure	100 MPa
OD:	42mm	Max. Working Temperature	150°C
Length	2300mm(exclude CENT)	Logging Speed	600 m/hr
Weight	15 Kg	Powered by	Single conductor cable
Original Manufactured in	RUSSIA	China Sole Agent	American High-Tech Beijing, Inc. 010-58772526
Manufacturer by PetroTool Russia			
Russia Patent No. 0418971		Patent Holder Professor Teplukhin Vladimir	



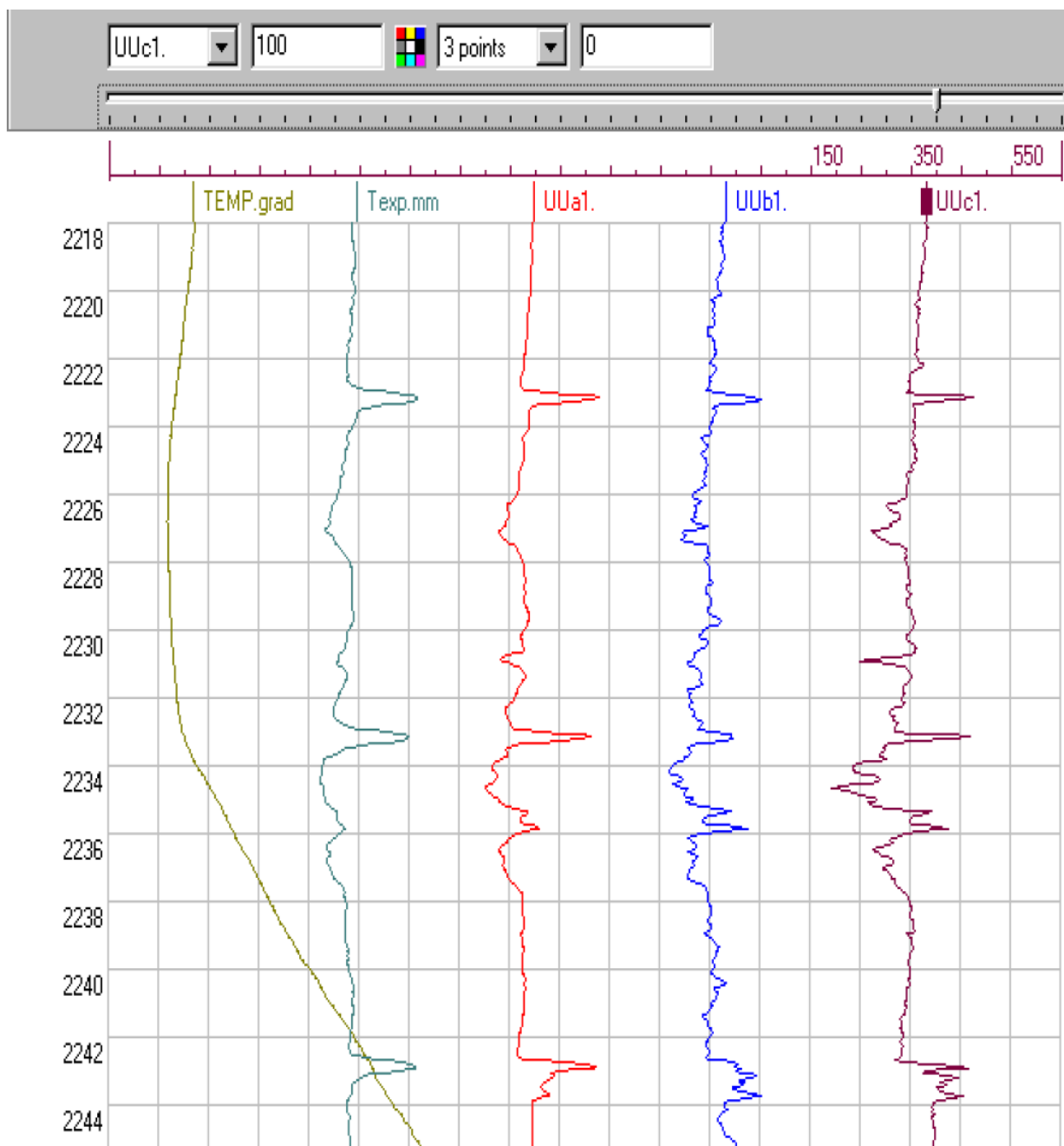
三 . EMDS 测井示例







北京美高科技发展有限公司
AMERICAN HIGH-TECH BEIJING, INC.





EMDS-S电磁射孔孔眼探测仪

EMDS-S是精细检查套管技术条件、检测和确定孔眼形状大小、确定钻孔及射孔孔眼质量的仪器。

一 . 优势

- 检测很小的损伤,如侧向和横向裂缝和漏洞。
- 确定由于腐蚀或机械磨损造成的壁厚变薄,特别针对沟槽类型的的损伤
- 逐一描述射孔孔眼的状况,要求相邻孔眼间距超过10厘米

二 . 规格

管柱直径范围 : 140-168 mm

管柱壁厚测量范围 : 3-12 mm

平均管柱壁厚测量误差 : 10 %

给定区域内管柱壁厚测量误差 : 20 %

可检测管壁破裂最小长度 : 50 mm

可检测管壁孔眼破损的最小尺寸 : 9 mm

相邻射孔孔眼的最小间距 : 100 mm

承压 : 60 MP a

最大工作温度 : 100 °C

电缆类型 : 单芯

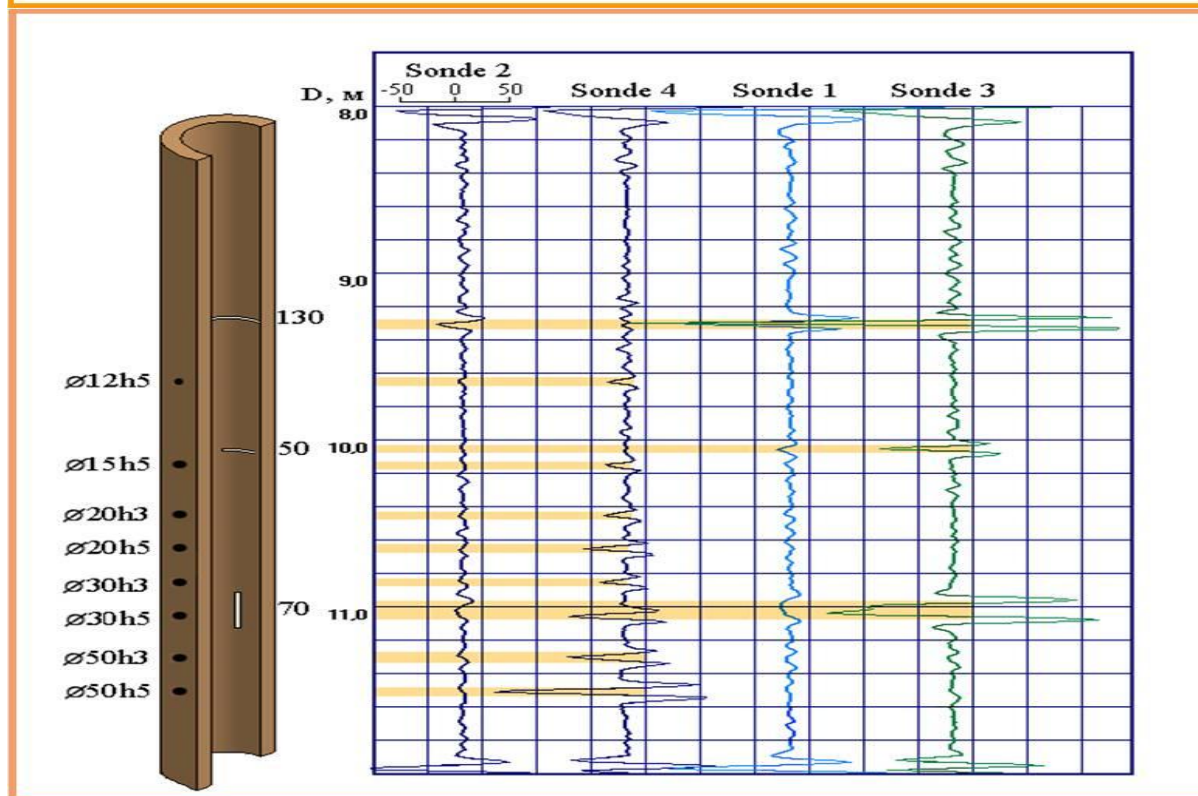
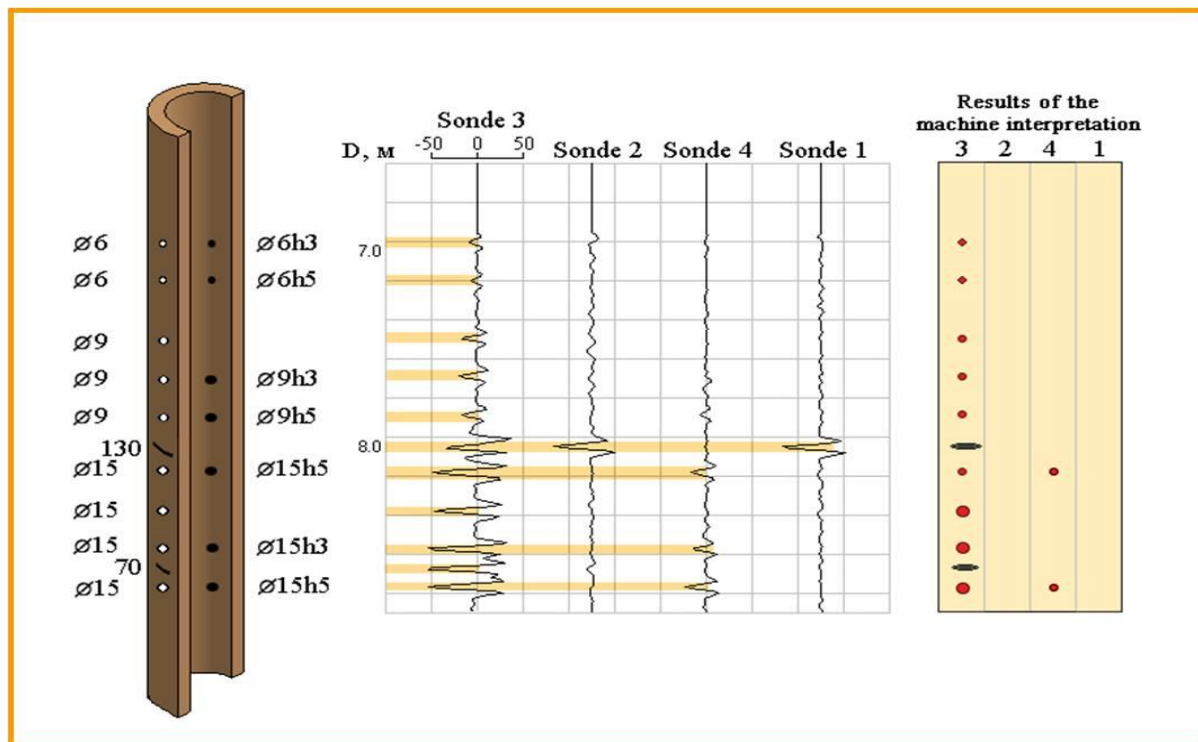
控制面板表面 : 290X260X150 mm

仪器直径 : 112 mm

仪器长度 : 3100 mm

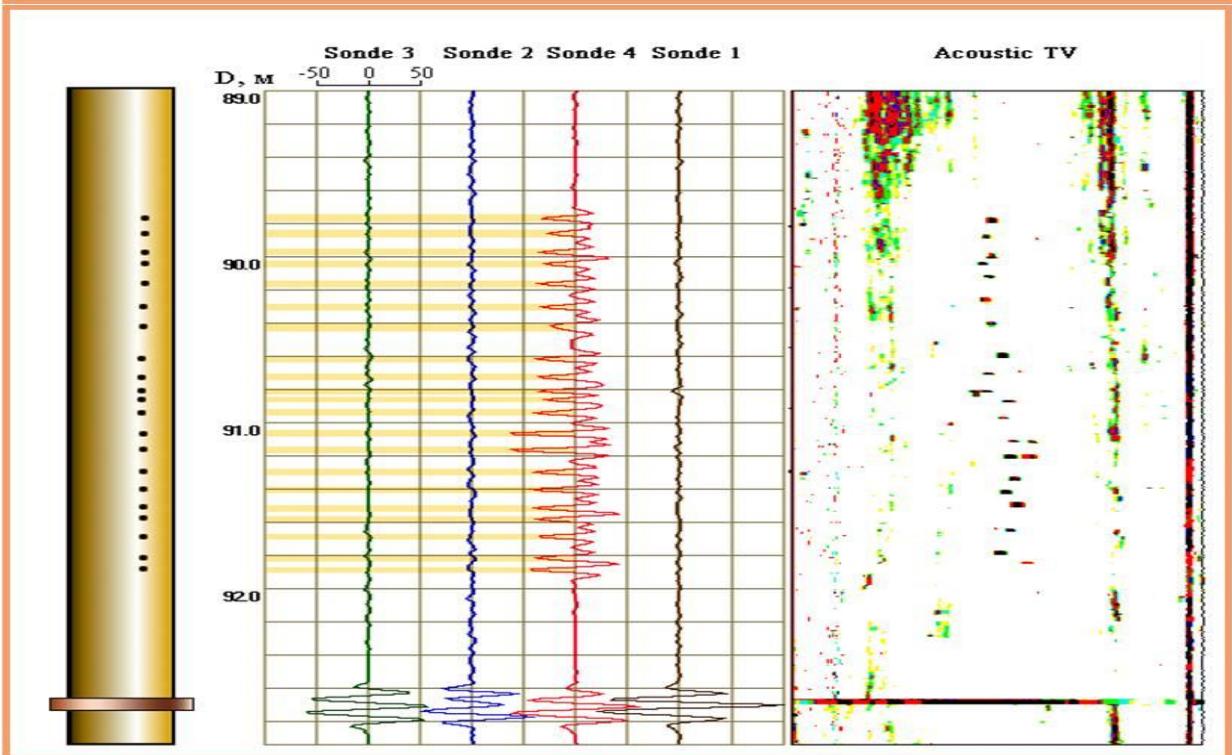
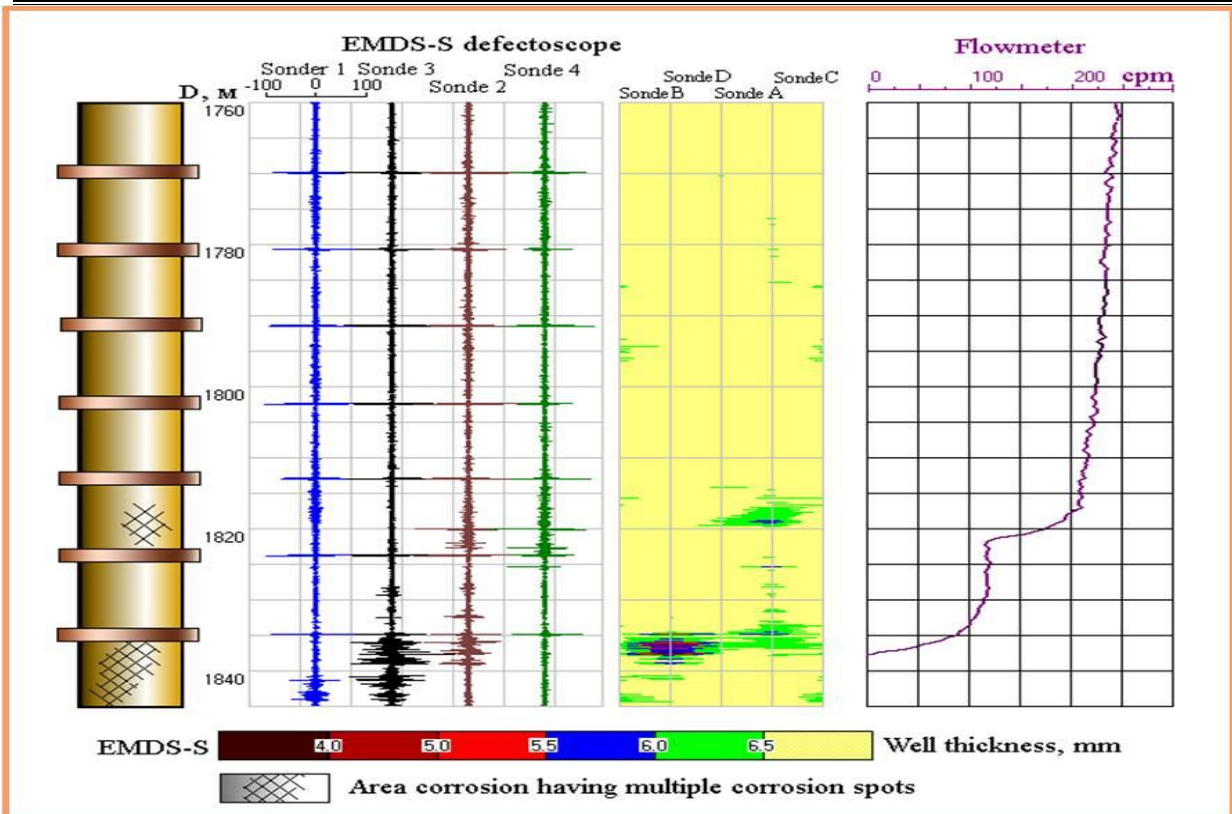


三. EMDSS测井示例





北京美高科技发展有限公司 AMERICAN HIGH-TECH BEIJING, INC.





北京美高科技发展有限公司 AMERICAN HIGH-TECH BEIJING, INC.

